



# ライブ配信&ライブ内動画広告 ソリューション資料

# 会社概要

**会社名**：株式会社ネクフル / Necfru Inc.  
**代表取締役**：草薙 俊介 (Shunsuke Kusanagi)  
**設立**：2011年11月  
**住所**：〒 150-0022 東京都渋谷区恵比寿南1-20-6 第21荒井ビル4F リージャス429  
**資本金**：5,000,000円  
**TEL**：03-6890-2480 / 03-3440-4044  
**FAX**：03-6733-8926  
**URL**：http://necfru.com  
**お問合せ**：about@necfru.com



## 事業内容

- ・ 動画販売プラットフォーム necfru 《ネクフル》 URL：<http://necfru.jp>
  - ・ オリジナル動画サイト無料構築サービス necfru yours URL：<http://necfru.com/yours/>
  - ・ 動画配信インフラ提供サービス(準備中) necfru MediaCloud URL：<http://necfru.com/mediacloud/>
- その他サーバー・インフラ構築、WEBアプリケーション・メディア開発、運営管理など。

## 主要取引先

株式会社博報堂DYメディアパートナーズ / 九州朝日放送株式会社 / 株式会社テレビ長崎  
株式会社DMM.com / 一般社団法人日本外食ベンチャー海外展開推進協会 他

# necfru Media Cloudとは

## AWSを利用した安価でセキュアな本格ストリーミング配信プラットフォーム

- ・従来の高すぎる動画配信事業コストを大幅ダウン
- ・ランニングコストは尺、容量、配信量のための明朗会計
- ・お客様に合わせた環境の構築
- ・話題の縦動画、音声のみの配信も可能
- ・オンデマンド、ライブ、ライブ動画広告配信が可能
- ・既にお持ちのシステムへ組み込み可能
- ・エンジニア不在でも利用可能



## ライブ配信&ライブ内広告とは

### 撮影コンテンツを弊社指定サーバーへ接続するだけでライブ配信

- ・カメラ + Liveエンコーダーから直接指定サーバーへ接続
- ・視聴者用ページに配信用コードを貼り付けるだけ
- ・同時接続数、ストレージ、再生数等無制限

### ライブ配信中最も好きなタイミングで広告配信

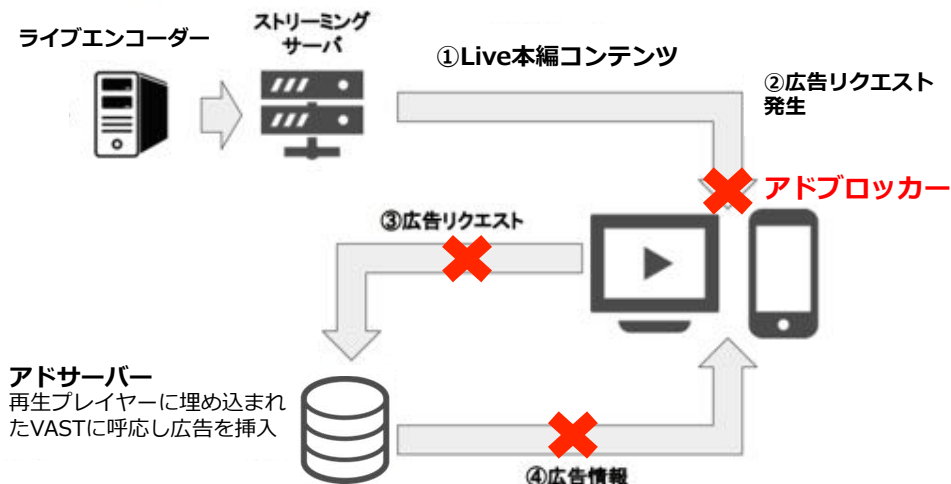
- ・事前に設定したコンテンツ内の任意の時間に広告挿入(ユーザーの視聴時間に依存しない)
- ・手作業でリアルタイムに広告挿入
- ・SSAIのためアドブロッカーの影響を受けず収益化
- ・広告インプレッション数、視聴人数無制限

# 広告に関して：既存広告との違い

## 1. サーバーサイドからの配信のためアドブロッカーの影響を受けずに収益化

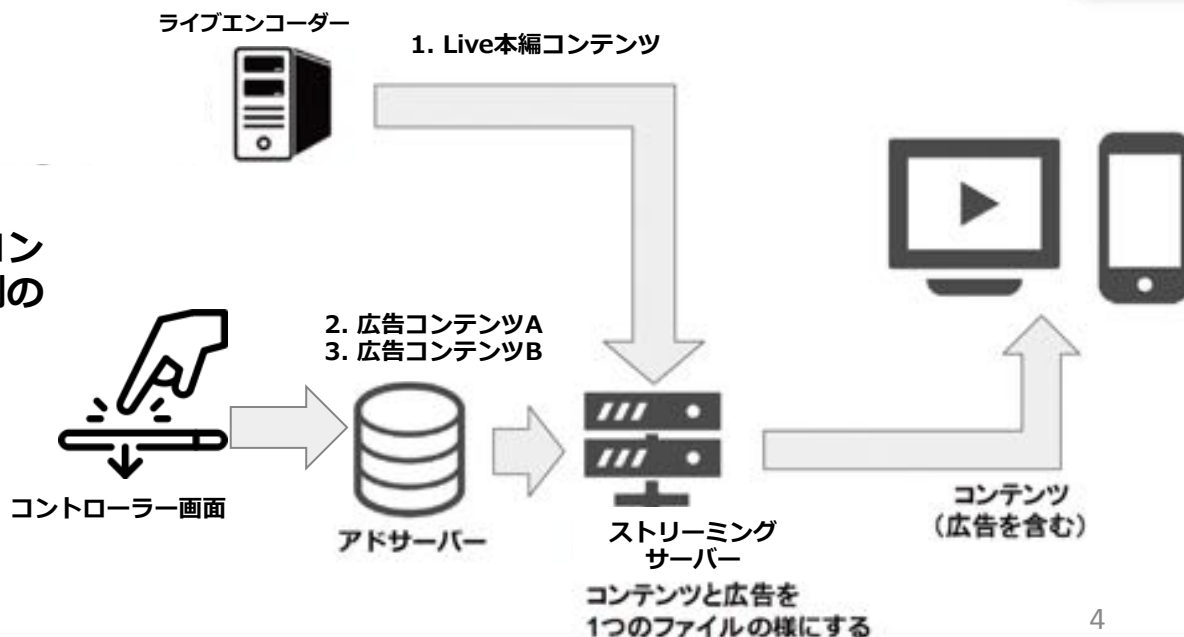
既存広告配信の場合  
(Client Side Ad Insertion)

ブラウザ側のアドブロッカーにより広告再生が妨げられる



弊社広告配信の場合  
(Server Side Ad Insertion)

サーバー側から本編と広告を一つのコンテンツとして配信するためブラウザ側のアドブロッカーの影響を受けない



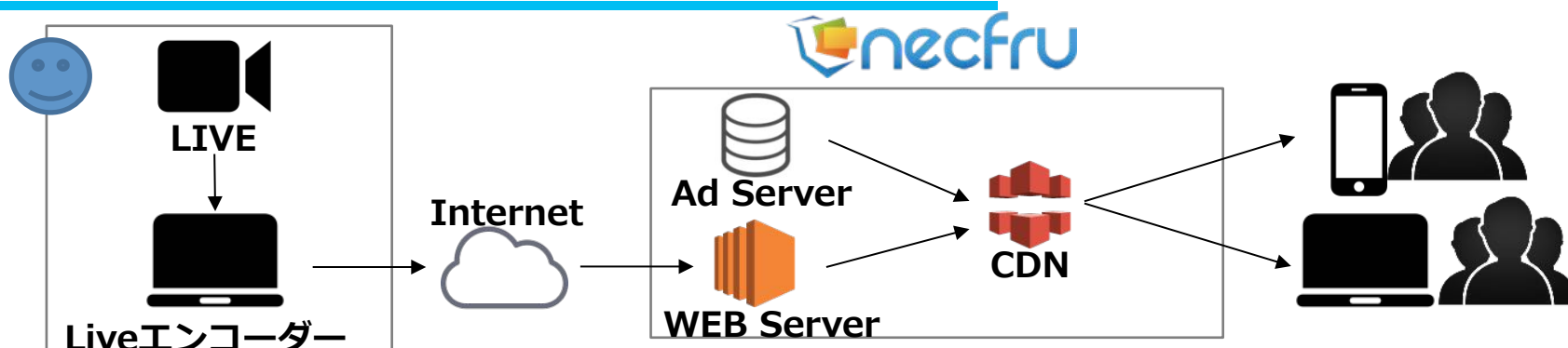
# 広告に関して：既存広告との違い

## 2. 他広告配信会社との比較

<比較>	初期費用	月額費用	広告配信費用	アドブロック	広告タイミング	広告種類	ユーザーごとの 広告出し分け
necfru MediaCloud	0円	0円	0円	されない	コンテンツの任意の タイミング	純広告	不可
他広告配信会社	30~50万円	0~30万円	50~150円/CPM	される	再生時間に依存	純&ネットワーク広告	可能

- necfru Media Cloud は広告を配信する為の費用なし。100%収益化が可能
- necfru Media Cloud はコンテンツの間に広告を埋め込み配信する為ユーザーの再生時間に依存しない。TVCMと同様のイメージで広告配信可能。 Ex. サッカーのハーフタイムに必ず広告を見せる、など。

## サーバー構成例



# ライブ&広告ソリューション料金

## 時間単位での課金、配信量ごとの課金

### 初期費用

初期設置・設定費：お客様の利用用途と必要設定に伴うお見積もりとさせていただきます

### 年間費用

	Plan A	Plan B	Plan C	Plan D	Plan E	Plan F
年間	¥50,000	¥300,000	¥500,000	¥2,300,000	¥4,500,000	¥20,000,000
CDN(GB)	1,000	5,000	15,000	50,000	100,000	500,000
サーバー利用時間(h)	10	60	120	500	1,000	5,000
超過						
CDN(¥/GB)	¥30	¥30	¥20	¥20	¥13	¥10
サーバー利用時間(¥/h)	¥3,500	¥3,500	¥3,500	¥3,000	¥3,000	¥3,000

<年間費用に含まれているもの>

- ・CDNへの認証付アクセス、KMSによる動画コンテンツ暗号化セキュリティサービス24時間運用
- ・ネクフルの技術サポートスタッフによる電子メール技術相談サポート
- ・本ソフトウェアに対するすべてのアップデート・アップグレード・拡張

# ライブ&ライブ内広告 従量計算事例

尺1時間の動画をSD画質(500Kbps) & HD画質(1,000Kbps) で配信、500人ずつ計1,000人がフル再生、  
広告も配信した場合

- ・サーバー稼働時間：1.5時間(セットアップ時間含む)
- ・動画配信量：  
1,000Kbps = 125KB \* 60秒 \* 60分 = 0.45GB(450,000KB) \* 500人 = 225GB  
500Kbps = 62.5KB \* 60秒 \* 60分 = 0.23GB(230,000KB) \* 500人 = 115GB

※ライブコンテンツと広告コンテンツの配信量はまとめて計算されます

## 某TV局のライブ事例

視聴者数：3万人、動画尺：90分、配信画質：500Kbps & 1000Kbps

### 費用

サーバー稼働時間：2時間

動画配信量：9100GB

※プランAで費用293,000円、広告を挿入することで収益化成功

# 視聴推奨環境

necfru Media Cloud で配信する動画の視聴推奨環境は以下の通りとなります。  
他環境での視聴をご希望の場合は別途ご相談ください。

## 推奨環境

### <<PC>>

[OS] Windows7, Windows 8, Windows 10以降、MacOSX10.6以降

[ブラウザ] Internet Explorer 11.x、Firefox 最新版、Safari 最新版、Google Chrome 最新版

### <<モバイル>>

[OS] iOS8以降、Android4.1以降

[ブラウザ] iOS : Safari 最新版(iPhone, iPad)、Andorid : Google Chrome 最新版

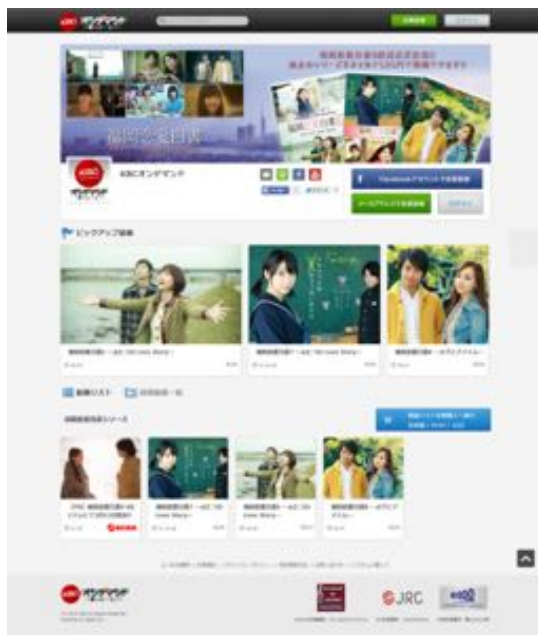
- ・ Android4.0 向けのGoogleChrome はGoogle のサポートが打ち切られています。推奨とするにはふさわしくありません。
- ・ Andorid やiOS のFirefox は利用者が圧倒的に少ない為外しております。
- ・ IE の8,9,10 は2016年の1月にMicrosoft のサポートが打ち切られています。推奨とするにはふさわしくありません。
- ・ MaxOSX10.6 以前はシェアも1%以下となっており、Mac はOS を強制アップデートさせる仕様ですのでSnowLeopard が乗っている10.6 以前は外しております。
- ・ 推奨環境は、OS とブラウザ両方の条件を含んだ環境となります。
- ・ 上記環境以外の、「MacIE」「フルブラウザ」「Windows Phone」「BlackBerry」「Android標準ブラウザ」は対象外とさせていただきます。
- ・ 開発及び確認は最新版で行なっております。



# ソリューション提供事例

TV局、WEBメディア、スマホアプリ、ラジオ局など幅広く御利用いただいております

お客様名	プロジェクト/システム概要	利用AWSサービス
放送局K	ホームページ内動画オンデマンド&ライブシステム	S3,CloudFront,Lambda,ElasticTranscoder, AWS Elemental Cloud
不動産関連会社T	オンライン内見システム	EC2,S3,CloudFront,Lambda,ElasticTranscoder
出版社I	DVD映像動画オンデマンドシステム	EC2,S3,CloudFront,Lambda,ElasticTranscoder
APNパートナーT	ホテル内動画オンデマンドシステム	S3,CloudFront,Lambda,ElasticTranscoder
N工場	社内ライブ配信システム	CloudFront,Lambda,ElasticTranscoder,EBS,S3,WOWZA
車雑誌P	商品動画オンデマンドシステム	S3,CloudFront,Lambda,ElasticTranscoder
ラジオ局T	iOS&Androidアプリ、WEBラジオ音声配信システム	EC2,S3,CloudFront,Lambda,ElasticTranscoder
学習塾Z	アプリ内動画オンデマンドシステム	S3,CloudFront,Lambda,ElasticTranscoder
放送局N	全国支局発ライブ配信システム	CloudFront, AWS Elemental Cloud



2016年1月より、世界最大手B社様に代わって弊社のMediaCloudのソリューションを大手広告代理店様のOVP(Online Video Platform)システムへ提供させていただいております。

変わらぬ品質のままの安定配信、圧倒的なコストパフォーマンス、対応のスピード、AWSを利用したサービス&動画配信の実績が評価されております。

# お問い合わせ

---

動画ライブ、オンデマンド配信に関してでしたら何でもお問い合わせください。  
資料に無い内容でももちろん構いません。

メールアドレス：[media@necfru.com](mailto:media@necfru.com)

電話番号：03-6890-2480 / 03-3440-4044

担当：草薙俊介(Kusanagi Shunsuke)

お問い合わせお待ちしております。